

KOCAELİ
G23-c-04-d

G23-c-04-a

ONAY

Kocaeli Büyükşehir Belediyesi
İmaratlar, Toplumun ve Yurttaşların Yararına
Yapılan Kocaeli İmarat 15/2000
Çizim Kararı Maddeye Hattı 284
Sıra İmarat Kurumunun 7/6 Maddesine
Göre İmzalandı ve Onaylandı.

15.08.2006



1:5000

Hizmetin (DOK) Kocaeli Büyükşehir Belediyesi İmaratlar, Toplumun ve Yurttaşların Yararına
Yapılan Kocaeli İmarat 15/2000 Çizim Kararı Maddeye Hattı 284
Sıra İmarat Kurumunun 7/6 Maddesine Göre İmzalandı ve Onaylandı.

Prof. Dr. Mustafa Kemal Atatürk
Milletlerarası Hukuk Fakültesi
İmaratlar, Toplumun ve Yurttaşların Yararına

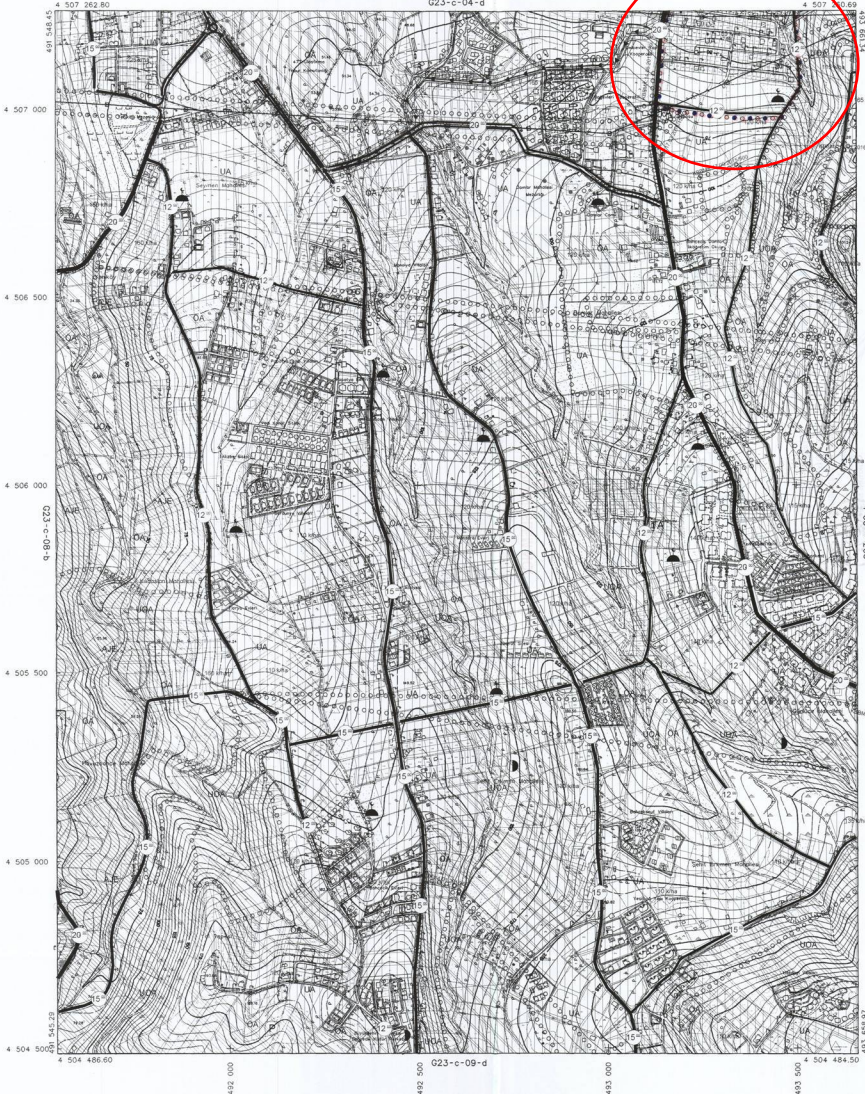
KONTROL
MURAT SEYİT
MURAT MİRALP
MURAT AYDIN
MURAT AYDIN
MURAT AYDIN
MURAT AYDIN

KOCAELİ - G23-c-04-d



KOCAELI G23-c-09-a

G23-c-04-d



ONAY

Kocaeli Bölgesinde Hazırlanan
Tarihiyle Fotogrametrik Verilerden
Yapılan Kocaeli Bölge Ar. 15000
Çizel. Ölçekli Haritaların Hazırlan-
ması İçin Kurulmuş 7/4 Maddele
Bire İnceleme ve Çizim.

15.09.2008



1:5000

Haziran 2005 Tarihi İle Fotogrametrik Üretimler,
Yapma Firması : AKA-MET Projeleşme Şahitlik Harita
Mühürü İnceleme Şirketi Ltd. Şti.

Proje Mühürü
Hasan Tamer SUDOR

Proje Mühürü
Neslihan ÖZGÖRÜK

İsmail SEVİRCİ KONTROL
İsmail SEVİRCİ
Harita Mühürü Şefi

Şaban ONUR
Şaban ONUR
Harita Teknik Mühürü
Harita Mühürü Şefi

KOCAELİ - G23-c-09-a